

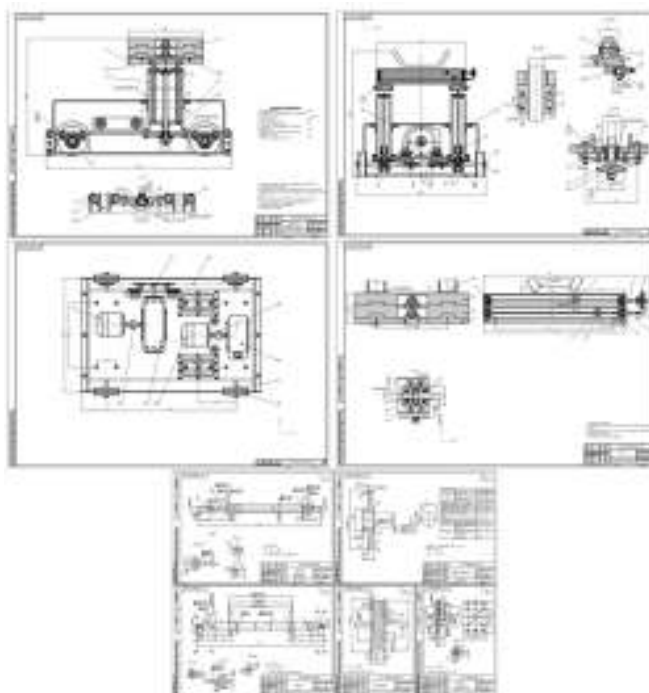
ПРИСПОСОБЛЕНИЯ ДЛЯ АВТОМОБИЛЬНЫХ ПОДЪЕМНИКОВ

<http://proekt-sto.ucoz.ru/>
Покупка, продажа, обмен работами

ПОДЪЁМНИК С ПРИСПОСОБЛЕНИЕМ ДЛЯ СНЯТИЯ И УСТАНОВКИ КПП

ID: ПА001

Скрины:



Формат: .doc, .cdw

Описание:

- 4.1. Обоснование целесообразности применения выбранной конструкции
- 4.2. Описание конструкции и правила эксплуатации
- 4.3. Расчёт механизма перемещения.
 - 4.3.1. Определение диаметра винта.
 - 4.3.2. Расчет направляющей на растяжение в крайнем положении,
 - 4.3.4. Определение размеров гайки.
 - 4.3.5. Определение усилий возникающих при перемещении каретки.
 - 4.3.6. Усилие рабочего при перемещении каретки
 - 4.3.7. Определение диаметра винта второй направляющей.
 - 4.3.8. Расчет направляющей на растяжение в крайнем положении.
 - 4.3.9. Определение геометрических параметров винта.
 - 4.3.10. Определение размеров гайки.
 - 4.3.11. Определение усилий возникающих при перемещении каретки.
 - 4.3.12. Усилие рабочего при перемещении каретки
- 4.4. Определение размеров швеллера поперечной опоры
- 4.5. Расчет механизма подъёма
 - 4.5.1. Определение диаметра винта с проверкой на устойчивость
 - 4.5.2. Проверка диаметра винта от напряжения сжатия.
 - 4.5.3. Определение геометрических параметров винта.
 - 4.5.4. Определение размеров гайки
- 4.6. Расчет привода механизма подъёма

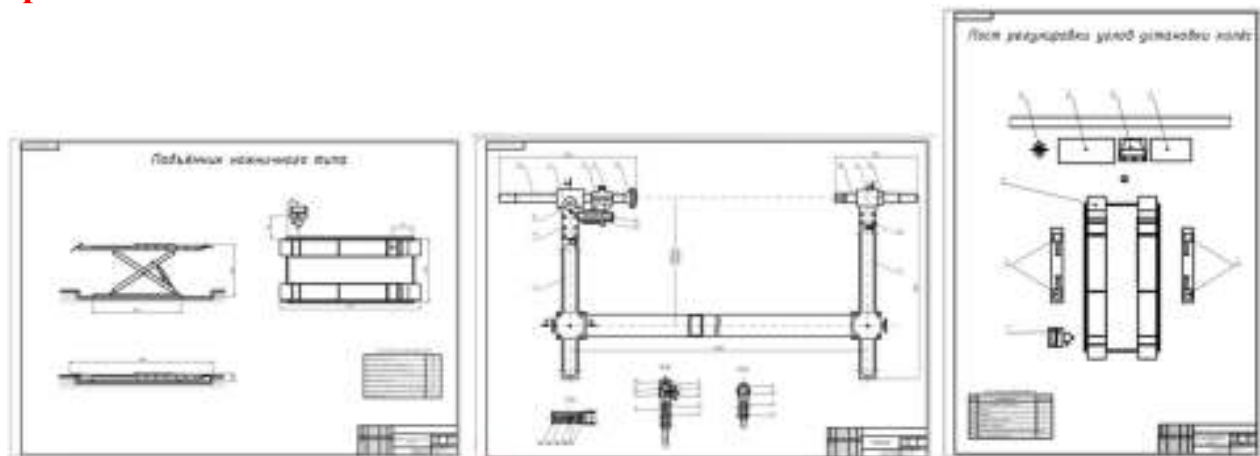
ПЗ: 18 стр. **ГЧ:** 5 листов А1

ЦЕНА: 1000 р.

ГИДРАВЛИЧЕСКИЙ ПОДЪЕМНИК И ПРИСПОСОБЛЕНИЕ ДЛЯ КОНТРОЛЯ УГЛОВ УСТАНОВКИ УПРАВЛЯЕМЫХ КОЛЕС

ИД: ПА002

Скрины:



Формат: .doc, .dwg

Описание:

3 Конструкторская часть

3.1 Разработка подъемника

3.1.1 Анализ существующих конструкций

3.1.2 Расчёт основных параметров гидроцилиндра

3.1.3 Расчет основных деталей на устойчивость

3.1.4 Выбор насоса

3.1.5 Требования при эксплуатации подъемника

3.2 Назначение и область применения приспособления

3.2.1 Принцип действия приспособления

3.2.3 Расчет приспособления

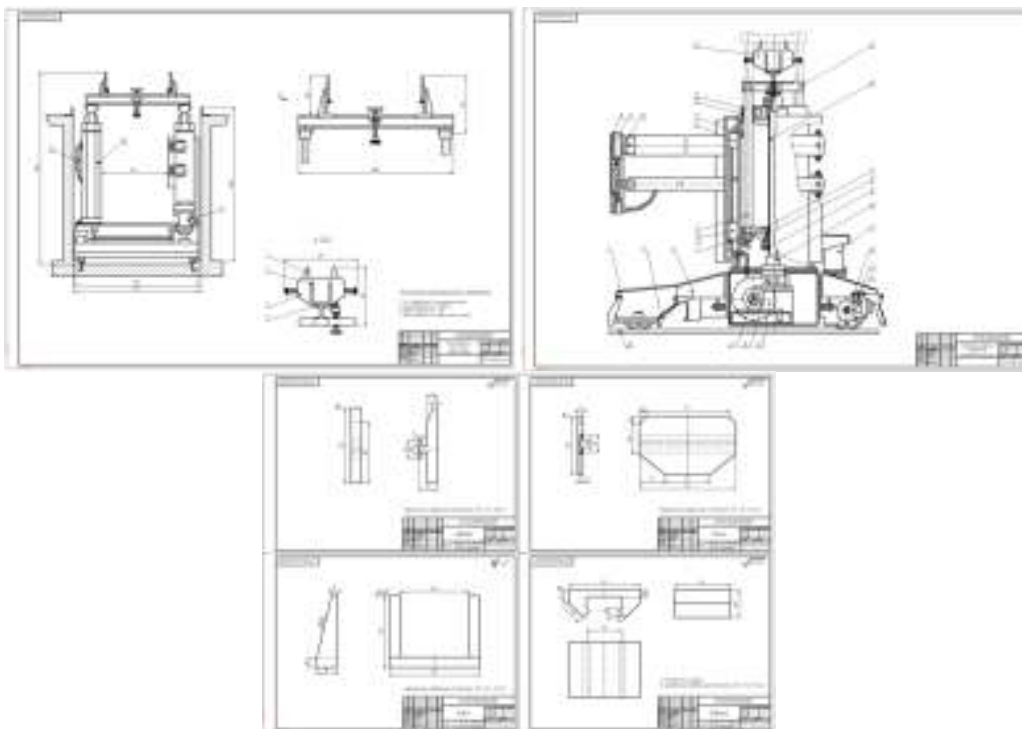
ПЗ: 11 стр. **ГЧ:** 3 листа А1 (конструкторская часть дипломного проекта)

ЦЕНА: 500 р.

ПРИСПОСОБЛЕНИЕ ДЛЯ СНЯТИЯ ЗАДНИХ МОСТОВ

ИД: ПА003

Скрины:



Формат: .doc, .cdw

Описание:

3. КОНСТРУКТОРСКАЯ ЧАСТЬ

- 3.1. Описание, назначение и принцип работы
- 3.2. Описание разработанного приспособления
- 3.3. Применение приспособления и порядок работы
- 3.4. Расчет приспособления на прочность

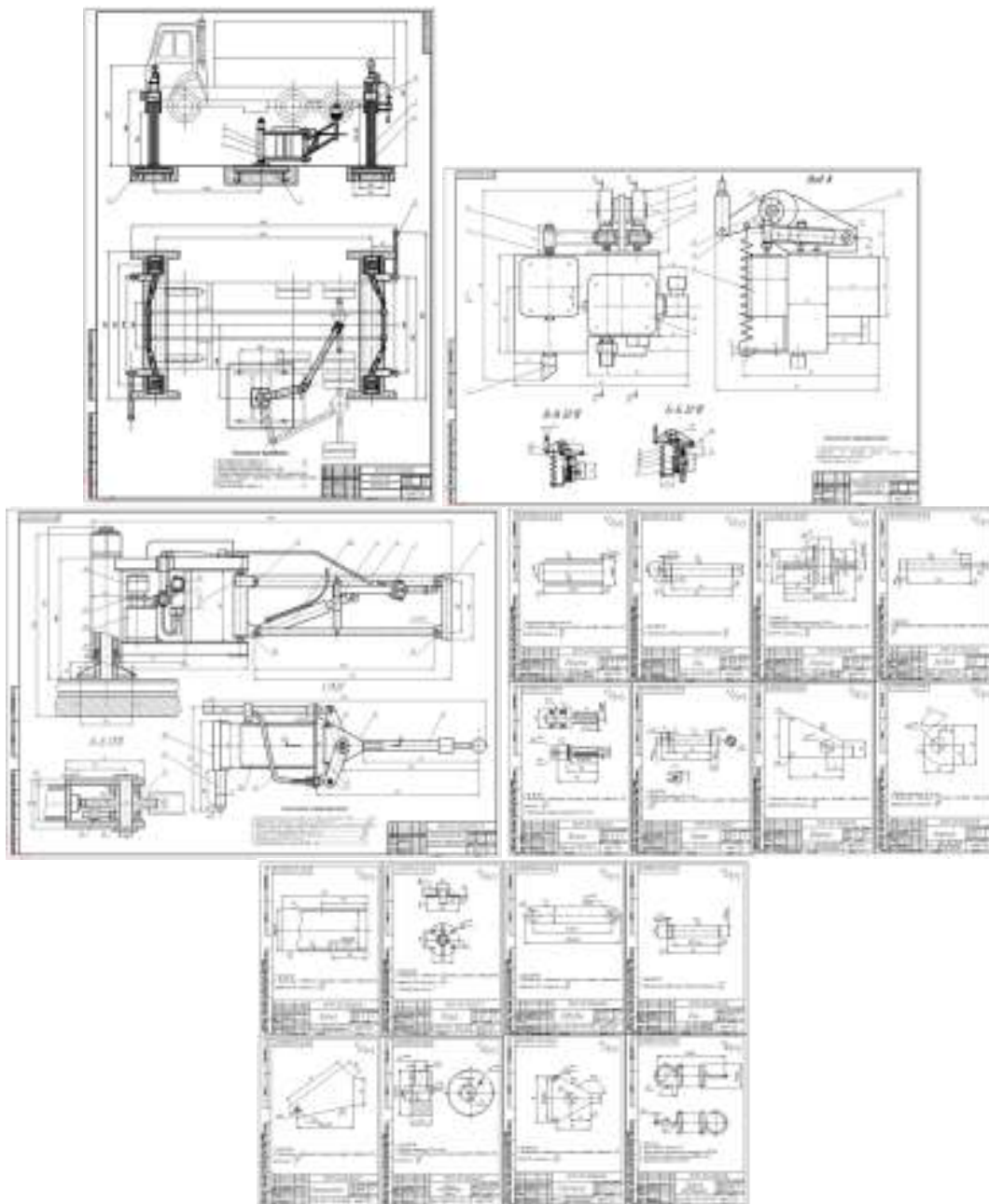
ПЗ: 7 стр. ГЧ: 3 листа А1 (конструкторская часть дипломного проекта, имеется весь диплом)

ЦЕНА: 700 р.

КОМПЛЕКС ДЛЯ ТЕХНИЧЕСКОГО ОБСЛУЖИВАНИЯ АВТОМОБИЛЕЙ (УСТРОЙСТВО ДЛЯ ЗАМЕНЫ АГРЕГАТОВ)

ИД: ПА004

Скриншоты:



Формат: .doc, .cdw

Описание:

3 Конструкторская разработка

3.1 Разработка комплекса для технического обслуживания автомобилей

3.2 Расчет на прочность и подбор основных агрегатов

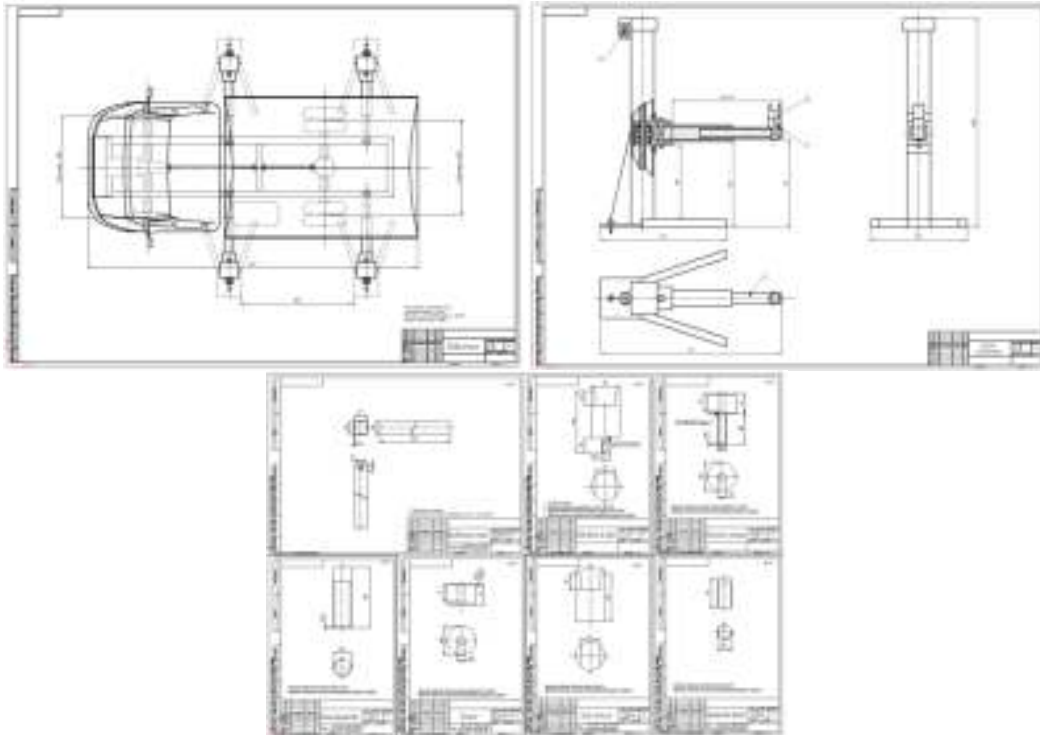
ПЗ: 16 стр. ГЧ: 5 листов А1 (конструкторская часть дипломного проекта, имеется весь диплом)

ЦЕНА: 700 р.

ПРИСПОСОБЛЕНИЕ ДЛЯ ПОДНЯТИЯ АВТОМОБИЛЯ ГАЗЕЛЬ ЗА РАМУ

ID: ПА005

Скриншоты:



Формат: .doc, .cdw

Описание:

3. КОНСТРУКТОРСКАЯ ЧАСТЬ

3.1 Проверка цилиндра приспособления на сжатие

3.2 Проверку резьбы приспособления на смятие

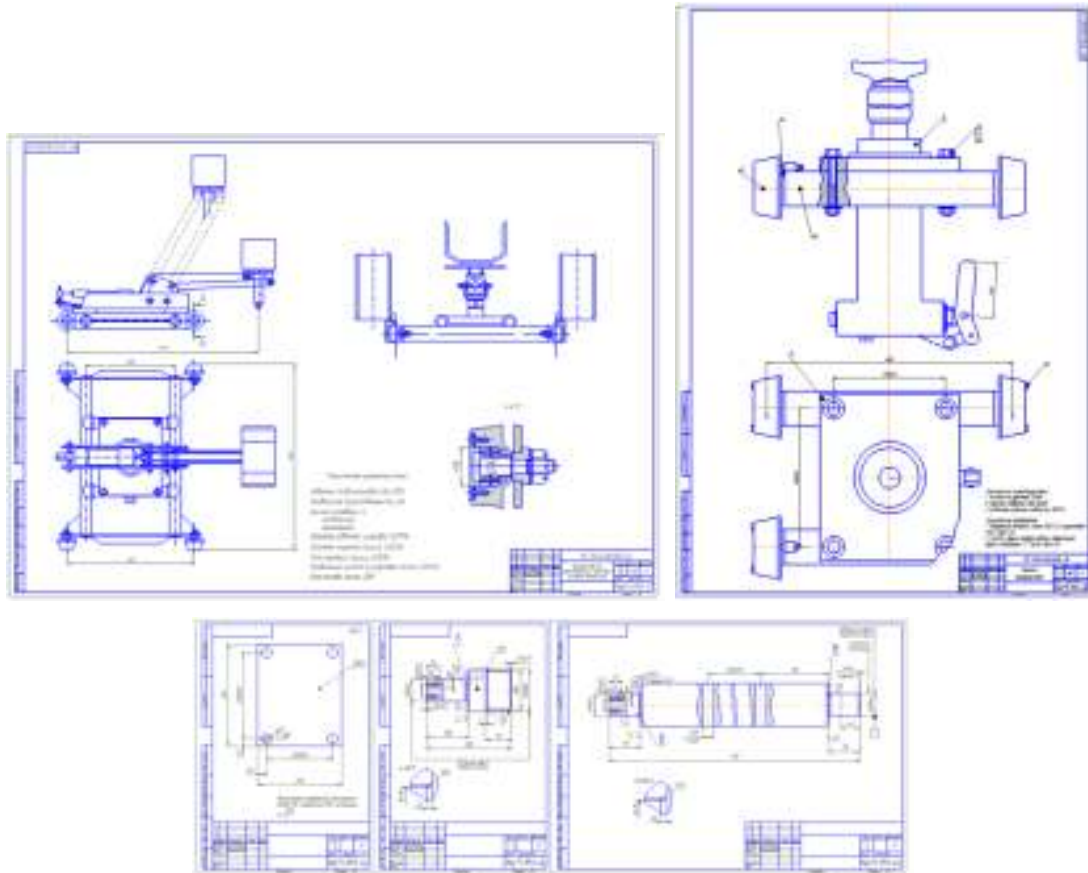
ПЗ: 4 стр. **ГЧ:** 3 листа А1 (конструкторская часть дипломного проекта)

ЦЕНА: 500 р.

УСТРОЙСТВО ДЛЯ РАЗЪЕДИНЕНИЯ И РАСКАТКИ ОСТОВОВ ТРАКТОРОВ (КАНАВНЫЙ ПОДЪЕМНИК)

ИД: ПА006

Скриншоты:



Формат: .doc, .cdw

Описание:

3. Расчет устройства для разъединения и раскатки остовов тракторов
- 3.1 Расчет колес продольной тележки
- 3.2 Расчет колес поперечной тележки
- 3.3 Расчет поперечных и продольных балок
- 3.4 Расчет оси тележки.
- 3.5 Расчет плиты тележки
- 3.6 Расчет оси колес
- 3.7 Выбор подшипников
- 3.8 Расчет болтов крепления плиты
- 3.9 Расчет сечения лап подъемного рычага.

ПЗ: 11 стр. **ГЧ:** 2 листа А1, 2 листа А4, 1 лист А3 (конструкторская часть дипломного проекта)

ЦЕНА: 500 р.

<http://proekt-sto.ucoz.ru/>
Покупка, продажа, обмен работами